



# Kalkyleprogram for renholdsplanleggere

Sota Data har lansert en ny versjon av sitt planleggingsverktøy Sota Planning Tool. Kalkyleprogrammet kan beregne alle generelle oppdragstyper, metoder og variable kostnader. Systemet kan også skreddersys etter behov.

rom, tilfeldig utvalgte rom eller hele etasjer og bygg, samt mulighet for masseendring av alle aktuelle verdier i hele bygget eller i deler av bygget.

## Fargekoder

Sota Planning Tool kan også vise tegningene på forskjellig detaljnivå. For eksempel fargekoder for de ulike gulvbelegg og renholds- og tilsynsfrekvenser. Antall kvadratmeter for hvert enkelt rom vises også.

Tegningene kan dessuten inneholde skalerbare objekter fra bibliotekfiler som for eksempel, bad, vask, kjøkken, dører, vinduer, trapper, heiser, brannslukningsapparater og rømningsveier.

## Gir oversikt

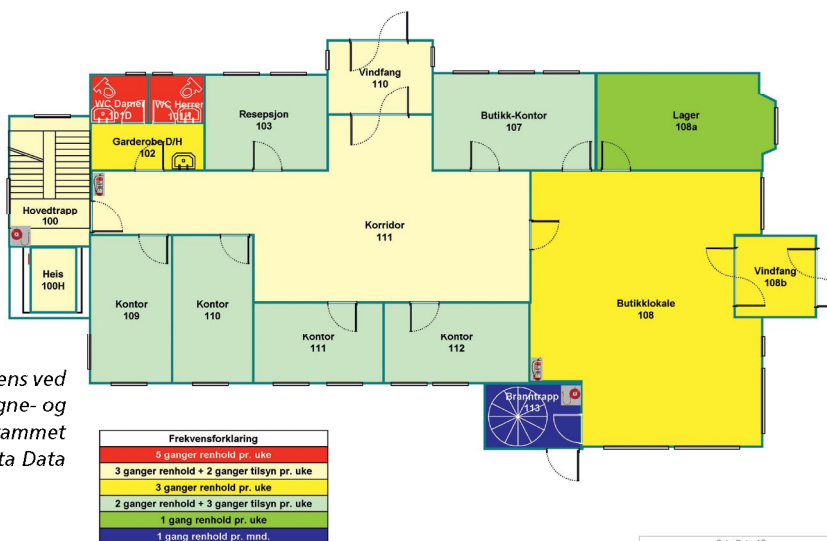
Programmet er etter firmaets mening et godt verktøy for alle bedrifter som driver renhold i egen regi. Firmaet peker på fordelene som god kostnadsoversikt med separate pris- og kostnadskalkyler samt detaljerte oversikter og tabeller.

Blant renholdsfirmaer som allerede bruker det nye systemet kan vi nevne Rentex som er leverandør av renholdstjenester i Troms og Nordland.

Renholdsekspressen, som holder til i Kirkenes, er også bruker av dette programmet.

 HANS DEGERDAL  
hans@vanebo.no

Renholdsfrekvens ved hjelp av tegne- og kalkyleprogrammet fra Sota Data



**D**en nye versjonen heter 2.12, og integrert i systemet er det et tegneprogram som heter Sota Planning Draw. Dette gir funksjoner som skal gjøre registreringsjobben enklere og bidrar til en mer presis pris- og kostnadskalkyle.

## Renholdsplan

Det integrerte tegnesystemet kombinert med kalkyle gir mulighet for å synkronisere dataene. Det betyr at tegningene kan benyttes som renholdsplaner ettersom du kan foreta alle romregistreringer i tegnesystemet.

Når tegningene er ferdig utarbeidet, synkroniserer du dataene med kalkylen slik at alle beregninger kan foretas. Det er også mulig å legge inn tekstbokser eller andre standardelementer. Informasjon i kalkyle- og tegningsprogram blir for øvrig synkronisert automatisk begge veier.

Programmet lagrer kalkylene i egne filer, og systemet kan kjøres lokalt, fra server eller som tynnklient. Rapporter kan skrives ut eller lagres i flere aktuelle formater og sendes som e-post.

Leverandøren nevner også fordeler som kopiering av enkelt-

Sota Data AS  
Drammeneg. 10  
2007 Peradde  
Dato: 12.03.2008 - Etasje: 1ste Etasje  
Utarbeidet av: Sota Planning Team